





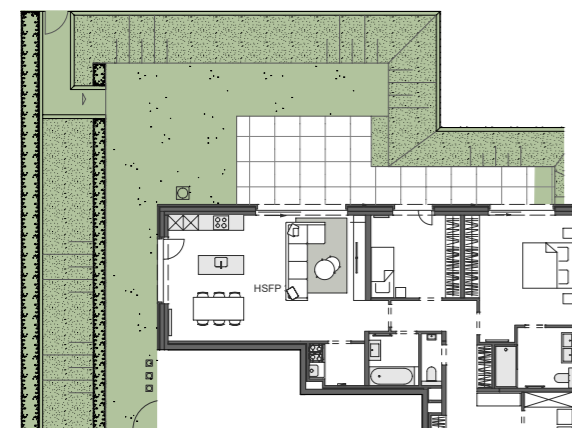
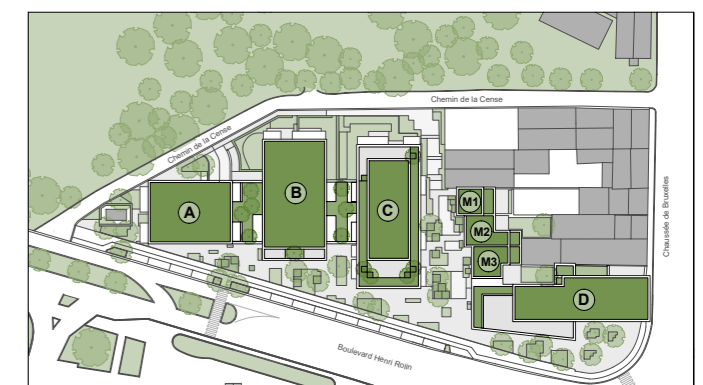
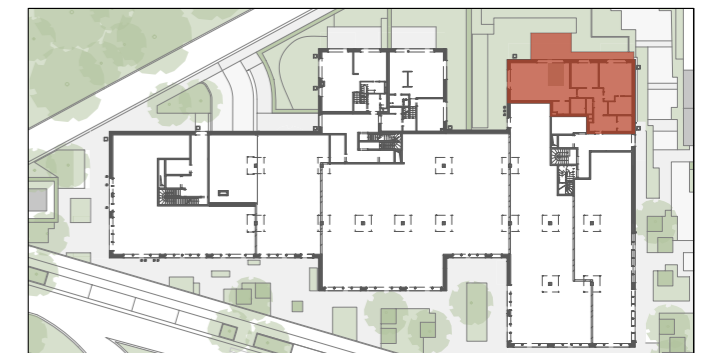


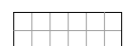

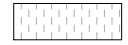
## APPARTEMENT C.0.1

|  |   |   |
|--|---|---|
| <br>C | <br>Rez-de-chaussée      | <br>2                    |
| <br>2 | <br>128,1 m <sup>2</sup> | <br>175,5 m <sup>2</sup> |

## SITUATION



0 1 4m


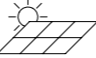
-  Carrelage
-  Parquet
-  Faux-plafond

Store d'occultation extérieur encastré :

- ① non équipé
- ② pré-équipé
- ③ équipé

- Les cotes sont données brutes hors parachevments. Certaines cotes et formes peuvent évoluer en phase d'exécution.
- Toute différence en plus ou en moins, rentrant dans les tolérances admises, fera perte et profit pour l'acquéreur sans adaptation du prix.
- Le mobilier est donné à titre indicatif. Les représentations de trames de sol sont données à titre symbolique.
- Tous les équipements de cuisine sont repris dans le plan du cuisiniste. Se référer au descriptif de vente pour le détail des fournitures sanitaires.

- Une information complète sur les radiateurs, l'installation électrique et la ventilation sera fournie durant le chantier.
- Des modifications sont susceptibles d'être apportées à ce plan en fonction des nécessités techniques et de la réalisation.
- L'emplacement des faux-plafonds est donné à titre indicatif.

-  Accessibilité PMR
-  Appartement équipé de panneaux photovoltaïques

